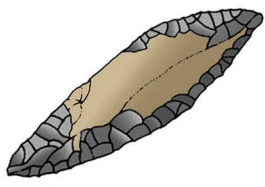
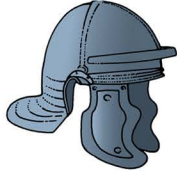



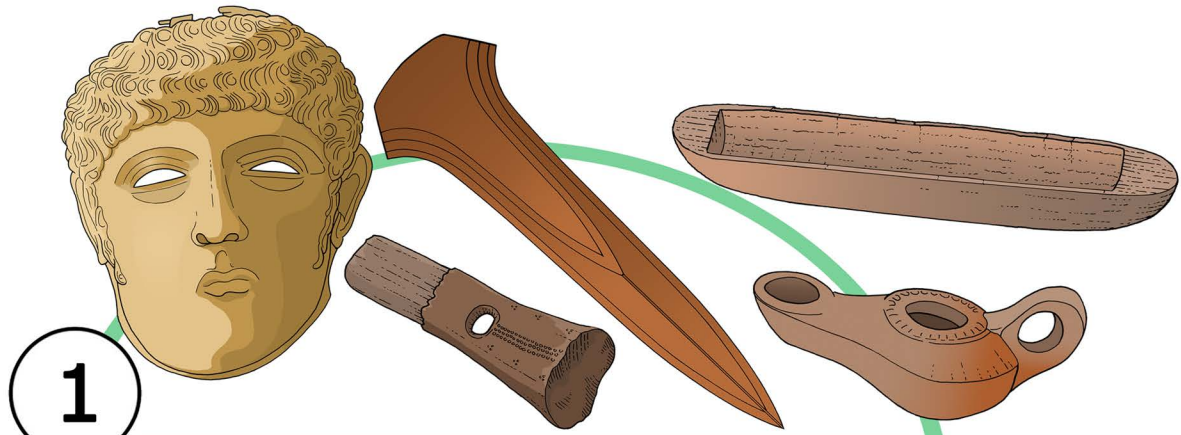


Metaaltijden

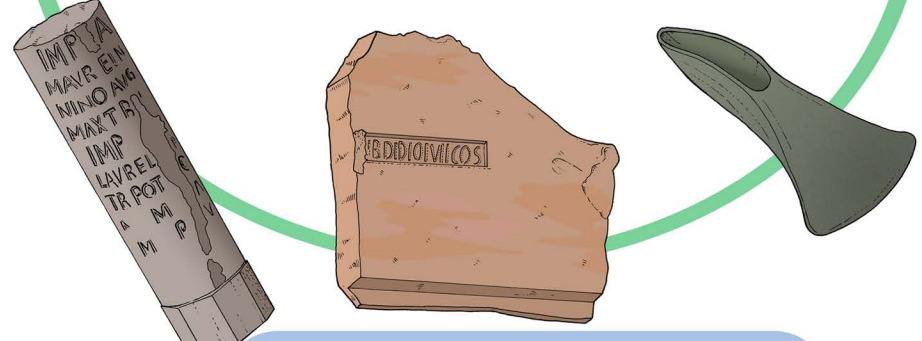


Steentijd	Romeinse Tijd	Vroege Middeleeuwen	Late Middeleeuwen	Nieuwe Tijd
				
7000	12 vC	400	1500	nu



1

Kijk heel goed naar alle voorwerpen om je heen. Wat je ziet, hoort bij de Metaaltijden van Nederland. In je boekje zie je acht tekeningen van voorwerpen. Omcirkel alleen de twee voorwerpen die bij de Metaaltijden horen.



Kan je ze ook vinden op de kijkplaat?

2

Kruip voorzichtig naar de slaapplek. Ga maar eens op het bed liggen. Welke dieren hoor je?

Omcirkel de dieren

haan cavia koe hond paard konijn varken kat

Op de grond van de slaapplek zie je een glazen kastje met beeldjes gemaakt van klei. Deze zijn meer dan 3000 jaar oud! Misschien speelden kinderen hier wel mee. Kan je ze vinden op de kijkplaat?



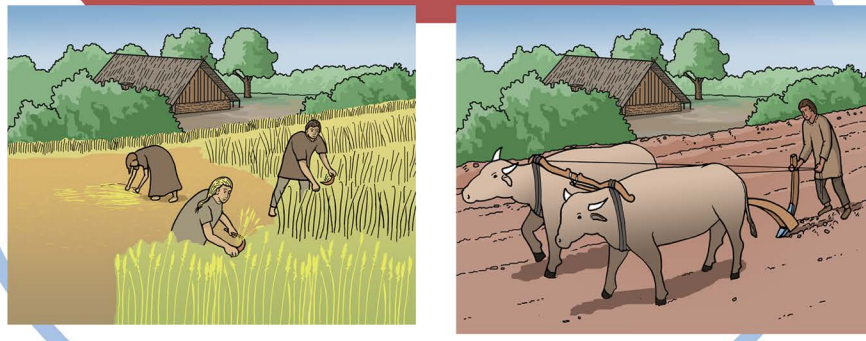
Dit is een tekening van één van de kleifiguurtjes. Welk dier stelt het voor? Kleur dat dier hieronder in.



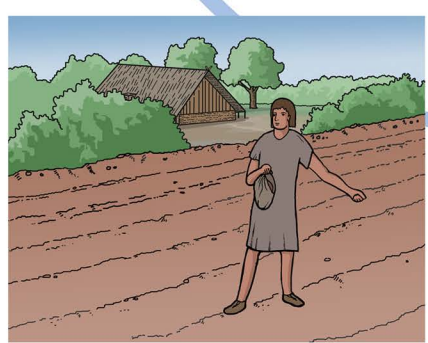
3

Blijf maar even op de slaapplek. Je ziet foto's met rode schilderingen op steen.

Wat is op de schildering in je boekje te zien? Zet hieronder een pijl bij het goede antwoord.



Zie je dit ook iemand op de kijkplaat doen?

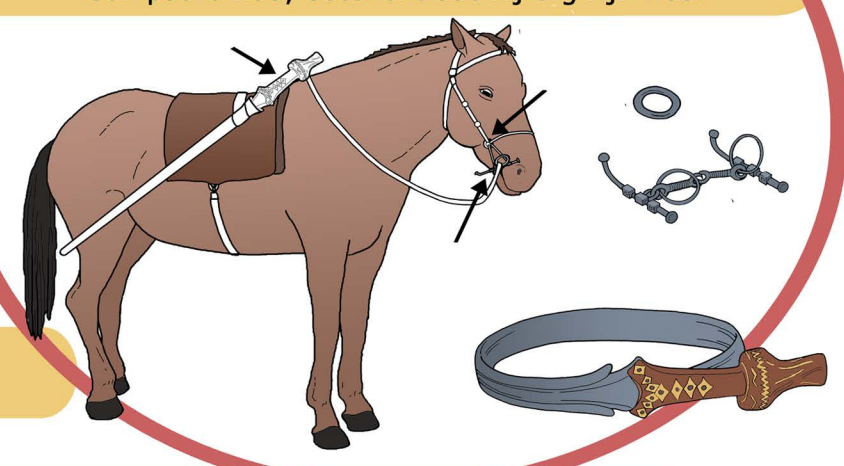


Hoeveel paarden tel jij op de kijkplaat?



4

Een archeoloog heeft de spullen, die hieronder zijn getekend, in het graf van een rijke meneer gevonden. Kan jij ze vinden in het museum? Ze horen bij een paard. Dat de man een paard had, betekent dat hij erg rijk was.



Waar horen de spullen? Trek bij elk voorwerp een lijn naar de juiste plaats op het paard (aangegeven met pijlen).